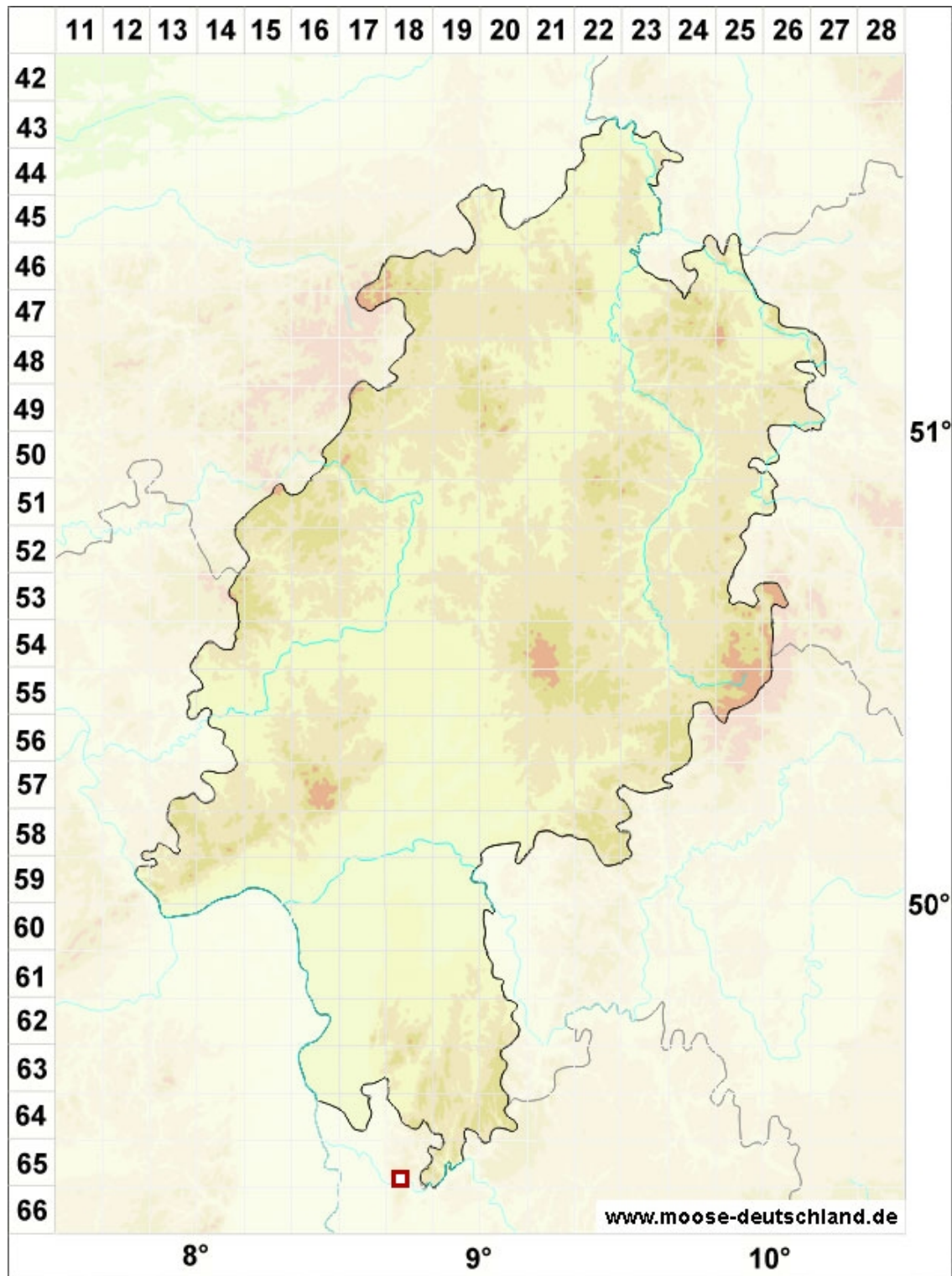


# Conocephalum conicum (L.) Dumort.

Echtes Kegelpkopfmoos



## Legende:

### Farben:

Grün: Neufund für Deutschland oder für ein Bundesland  
Rot: Neue oder ergänzende Angaben seit dem Erscheinen des Moosatlas (Meinunger & Schröder 2007)  
Schwarz: Angaben aus dem Moosatlas (Meinunger & Schröder 2007)

### Zusätze:

Ausgefülltes Symbol:  
Zeitraum von 1980 bis heute (Aktuelle Angabe)  
Leeres Symbol:  
Zeitraum vor 1980 (Altangabe)  
Schrägstrich durch das Symbol:  
Ortsangabe ungenau (geogr. Unschärfe)

### Symbole:

Fragezeichen: Unsichere Bestimmung (cf.-Angabe)  
Kreis: Literatur- oder Geländeangabe  
Minus (-): Streichung einer bekannten Angabe  
Quadrat: Herbarbeleg