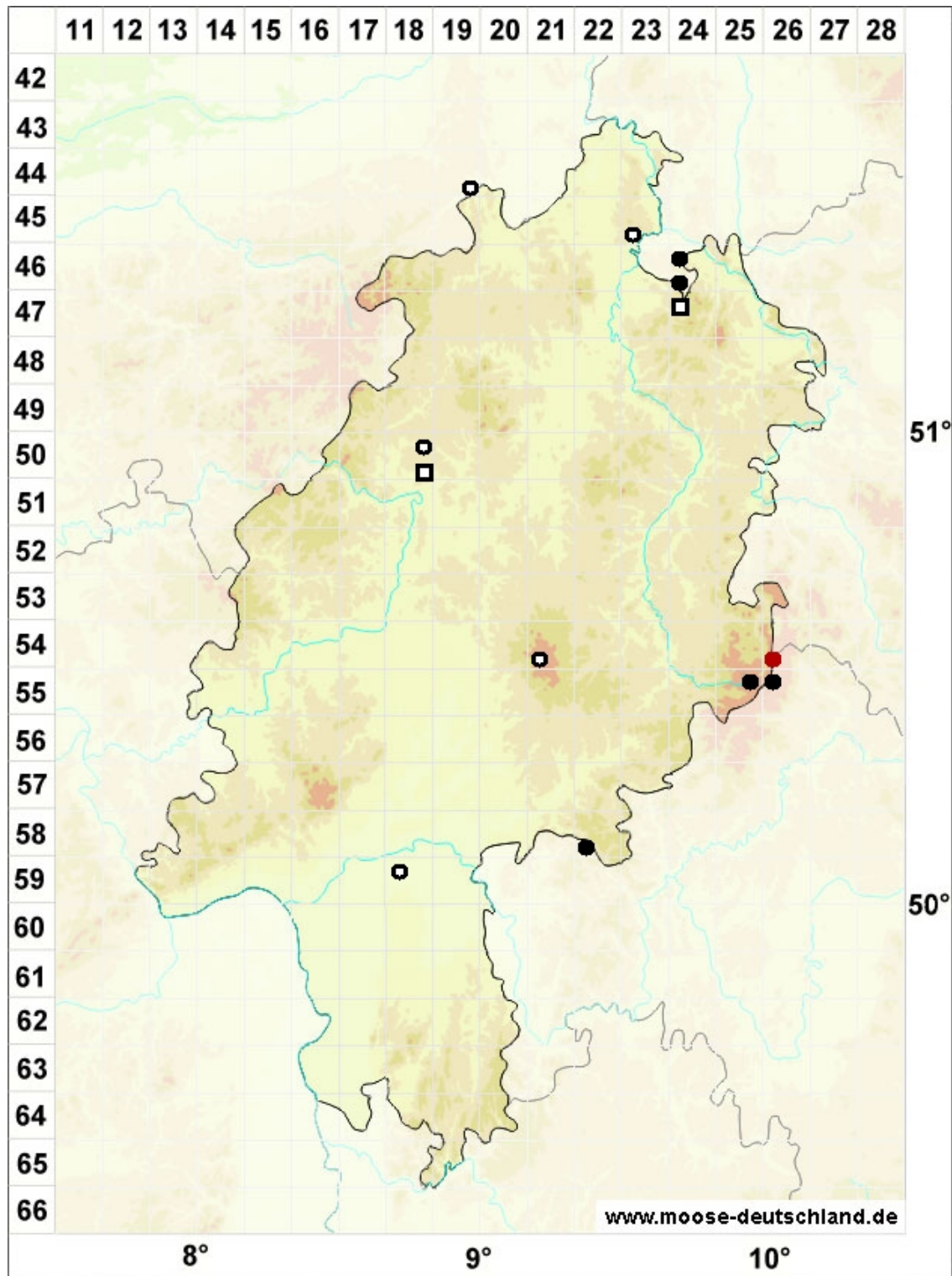


# Odontoschisma sphagni (Dicks.) Dumort.

Torfmoor Schlitzkelchmoos, Hochmoor-Schlitzkelchmoos



**Legende:**

**Farben:**

Grün: Neufund für Deutschland oder für ein Bundesland  
 Rot: Neue oder ergänzende Angaben seit dem Erscheinen  
 des Moosatlas (Meinunger & Schröder 2007)  
 Schwarz: Angaben aus dem Moosatlas (Meinunger &  
 Schröder 2007)

**Zusätze:**

Ausgefülltes Symbol:  
 Zeitraum von 1980 bis heute (Aktuelle Angabe)  
 Leeres Symbol:  
 Zeitraum vor 1980 (Altangabe)  
 Schrägstrich durch das Symbol:  
 Ortsangabe ungenau (geogr. Unschärfe)

**Symbole:**

Fragezeichen: Unsichere Bestimmung (cf.-Angabe)  
 Kreis: Literatur- oder Geländeangabe  
 Minus (-): Streichung einer bekannten Angabe  
 Quadrat: Herbarbeleg