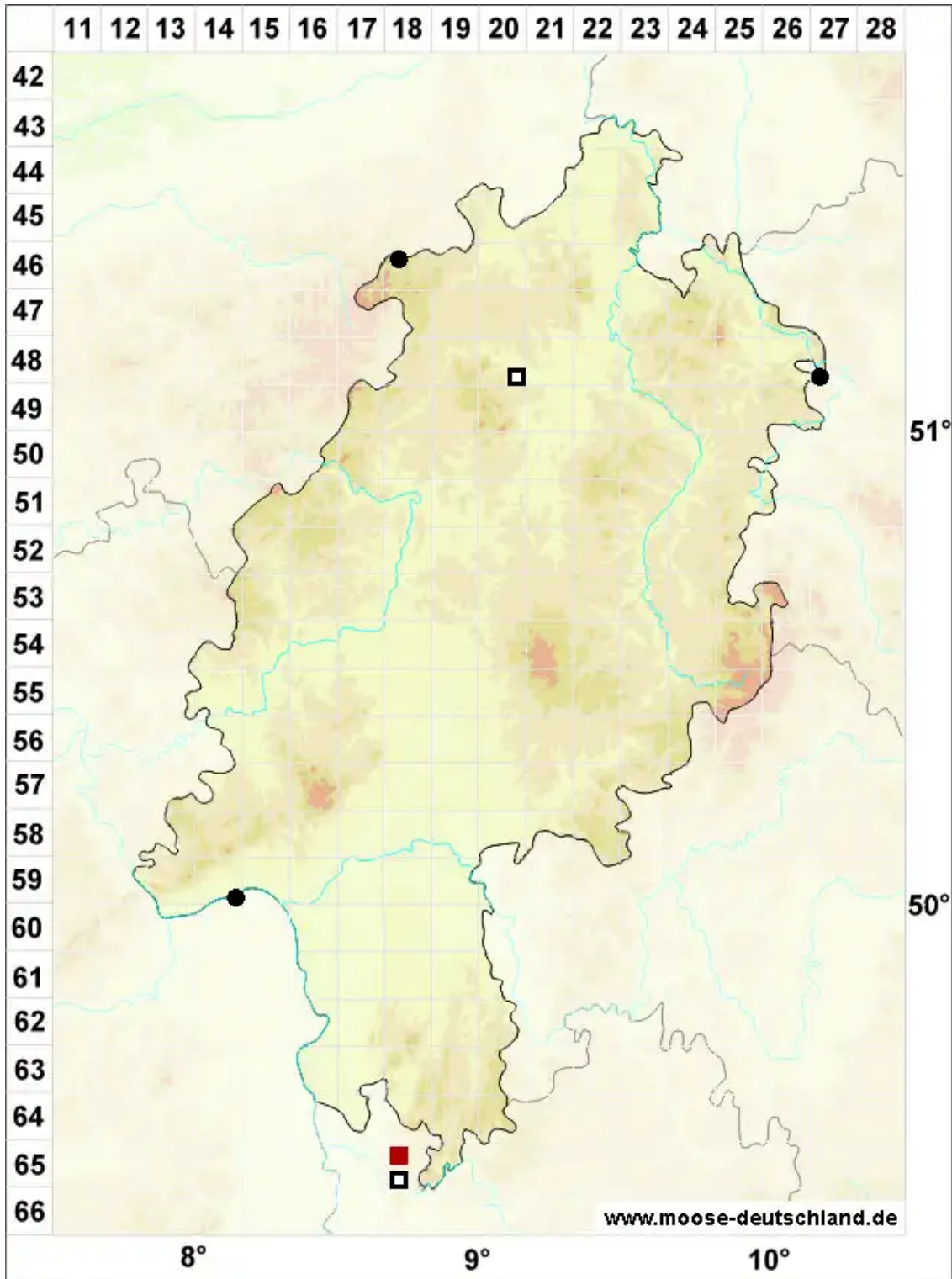


# Grimmia anodon Bruch & Schimp.

Ohnzahn-Kissenmoos



Legende:

**Symbole:**

Ausgefülltes Symbol:  
Zeitraum von 1980 bis heute (Aktuelle Angabe)

Leeres Symbol:  
Zeitraum vor 1980 (Altangabe)

Quadrat: Herbarbeleg